

## ご利用までの流れ

- 1 **まずはご連絡ください**  
お電話や来所にて、現在の状況をお知らせください
- 2 **事業についてご説明します**  
職員がご自宅を訪問し、詳しくご説明します
- 3 **お申込み**  
説明を聞き、ご利用を希望される方は登録手続きを行います
- 4 **初回訪問**  
職員がみまもりサポーターに同行し、面談を行います。次回訪問から、サポーターのみで月2回程度の頻度で訪問します。

※サポーターをすぐにご紹介できない場合があります。予めご承知おきください。

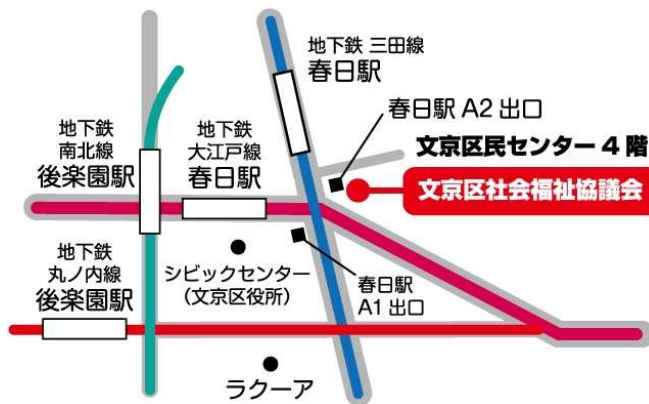
お問合せ／お申込み

社会福祉法人 文京区社会福祉協議会  
**みまもり訪問事業**

☎ 5 8 0 0 - 2 9 4 1  
FAX : 5 8 0 0 - 2 9 6 6  
E-mail : ikiiki@bunsyakyō.or.jp

窓口受付時間：午前8：30～午後5：15  
(土曜・日曜、祝日、年末年始は休み)

ホームページQRコード：



〒113-0033

文京区本郷4-15-14  
文京区民センター4階

## みまもり訪問事業 ご案内



社会福祉法人  
文京区社会福祉協議会

## みまもり訪問とは？

住み慣れた地域で安心して暮らしていけるよう、地域のボランティアである「みまもりサポーター」が月に2回程度ご自宅を訪問し、お声がけをします。

みまもりサポーターは感じたことや異変を社会福祉協議会に報告し、必要に応じて社会福祉協議会が関係機関と連携し、対応します。

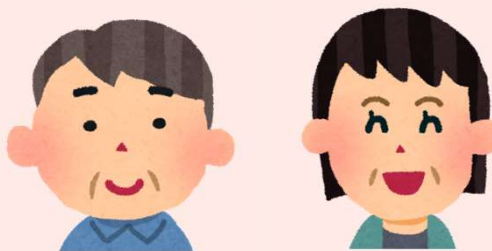
費用は無料です。

以下のすべてに当てはまる方は、ぜひご相談ください。

- 文京区在住で、65歳以上の方
- ひとり暮らしの方  
65歳以上の方のみの世帯  
または日中独居の方
- 介護保険のサービスやその他  
安否確認を目的とする制度を  
利用していない方

## みまもりサポーター

地域住民のボランティアです。守秘義務を守って活動していただいています。社会福祉協議会が行う研修等に参加しています。



## 相談員

社会福祉協議会の職員です。サポーターの活動を支え、必要に応じて関係機関と連携します。



こんなこと、  
思い当たりませんか？

最近、人との交流が  
減ってきたなあ。



一人で過ごしている親のことが心配

ちょっと話が  
できる近所の  
知り合いが  
いたら…

